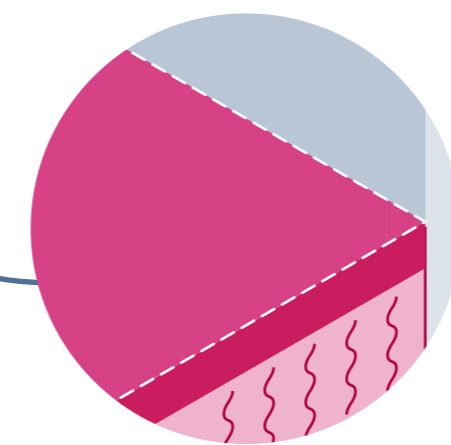
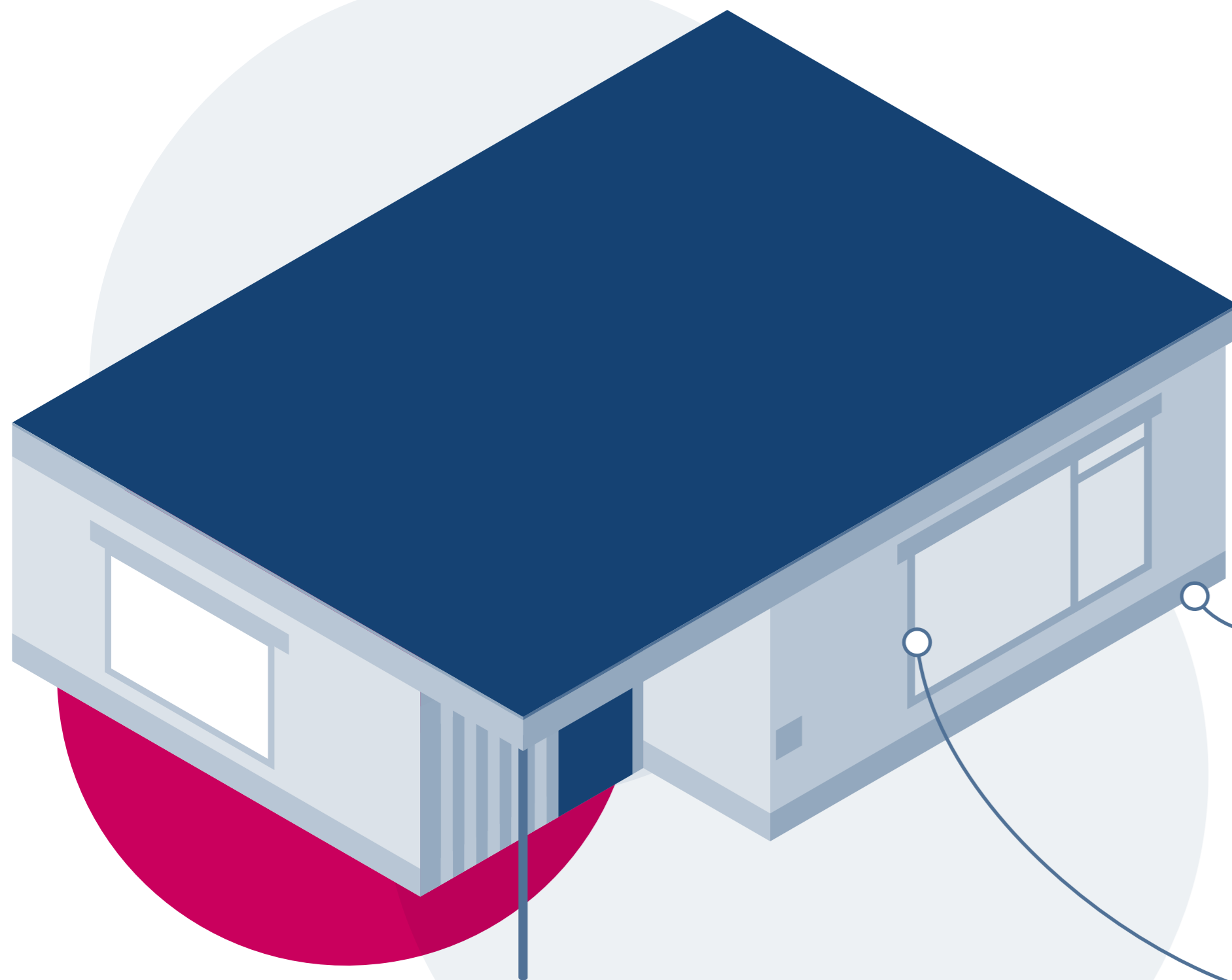


# Lagere rekening door isolatie

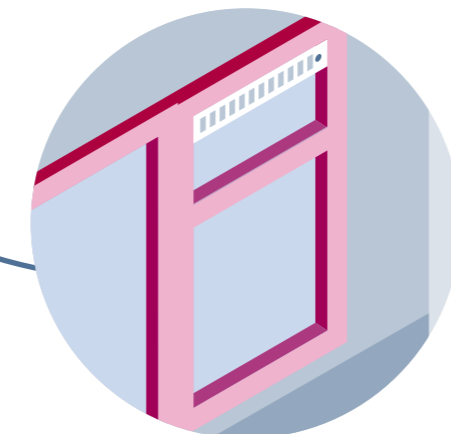
Maatregelen praktijkvoorbeeld: €10.000



**Wie** Samenwonend stel  
**Leeftijd** 65+  
**Huis** Kleine bungalow

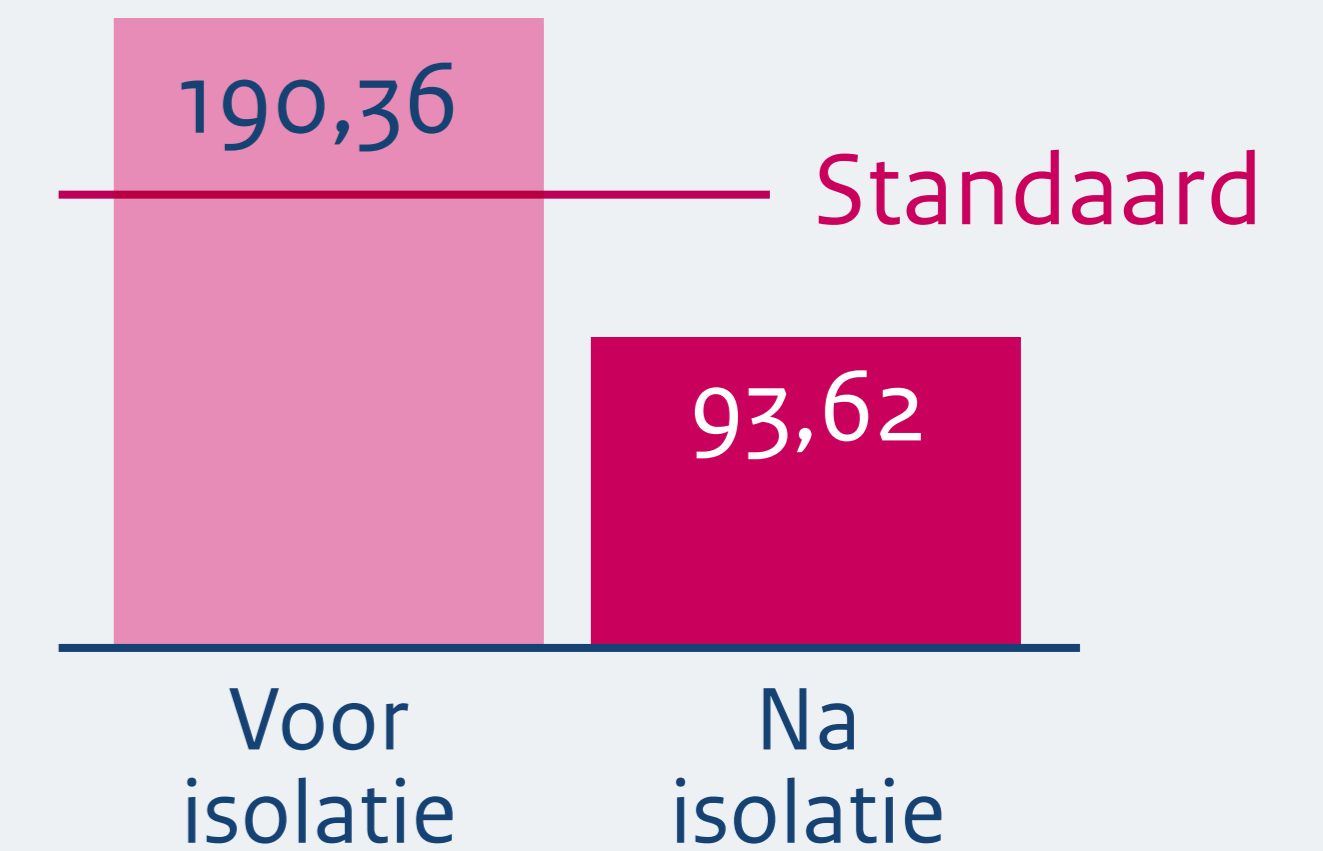


Kosten: €4.500  
**Isolerende vlas**  
in de kruipruimte



Kosten: €5.500  
**HR++ glas en ventilatie**  
in alle ramen

**Warmtevraag**  
in kWh/m<sup>2</sup> netto per jaar



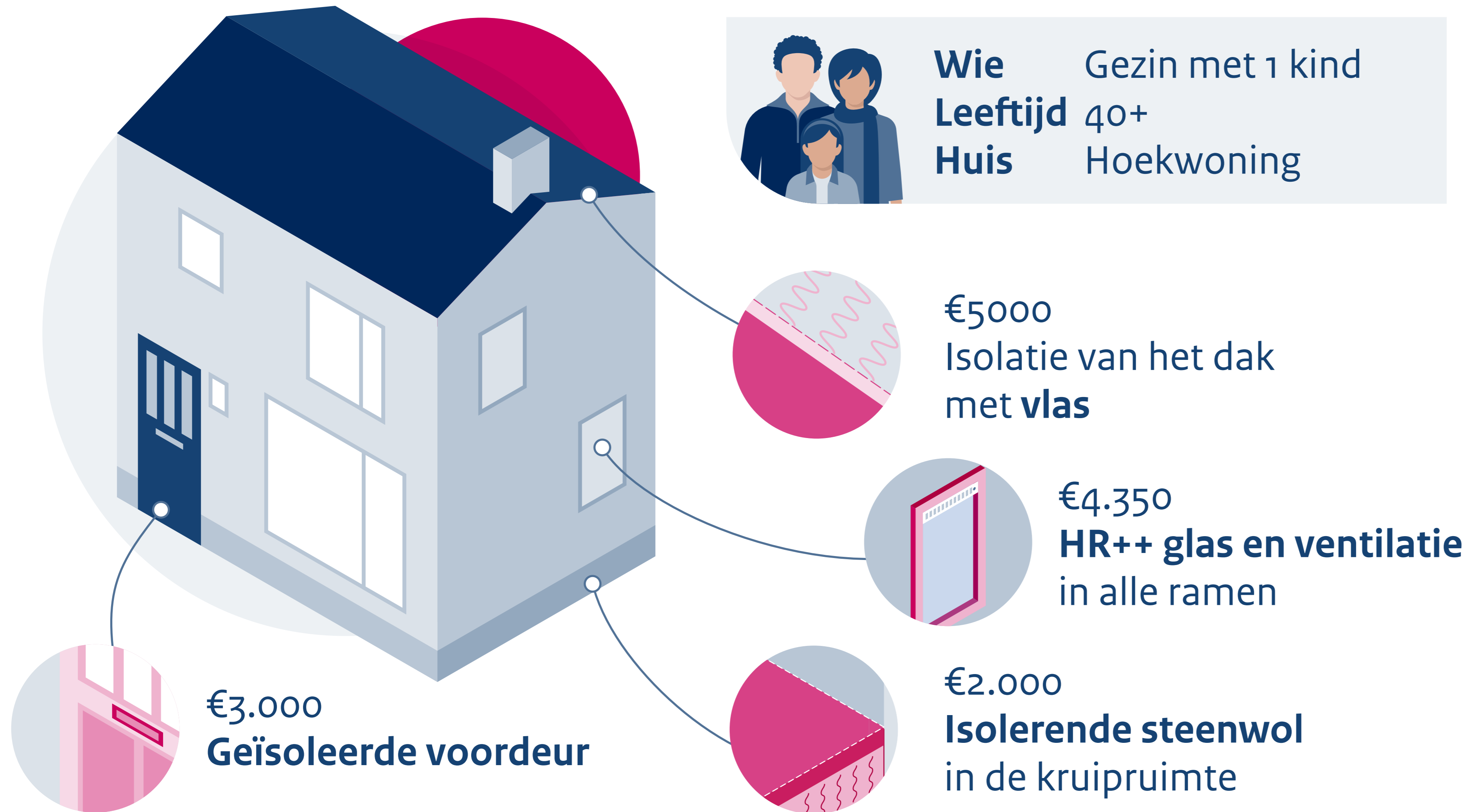
**Energiekosten**  
netto per maand



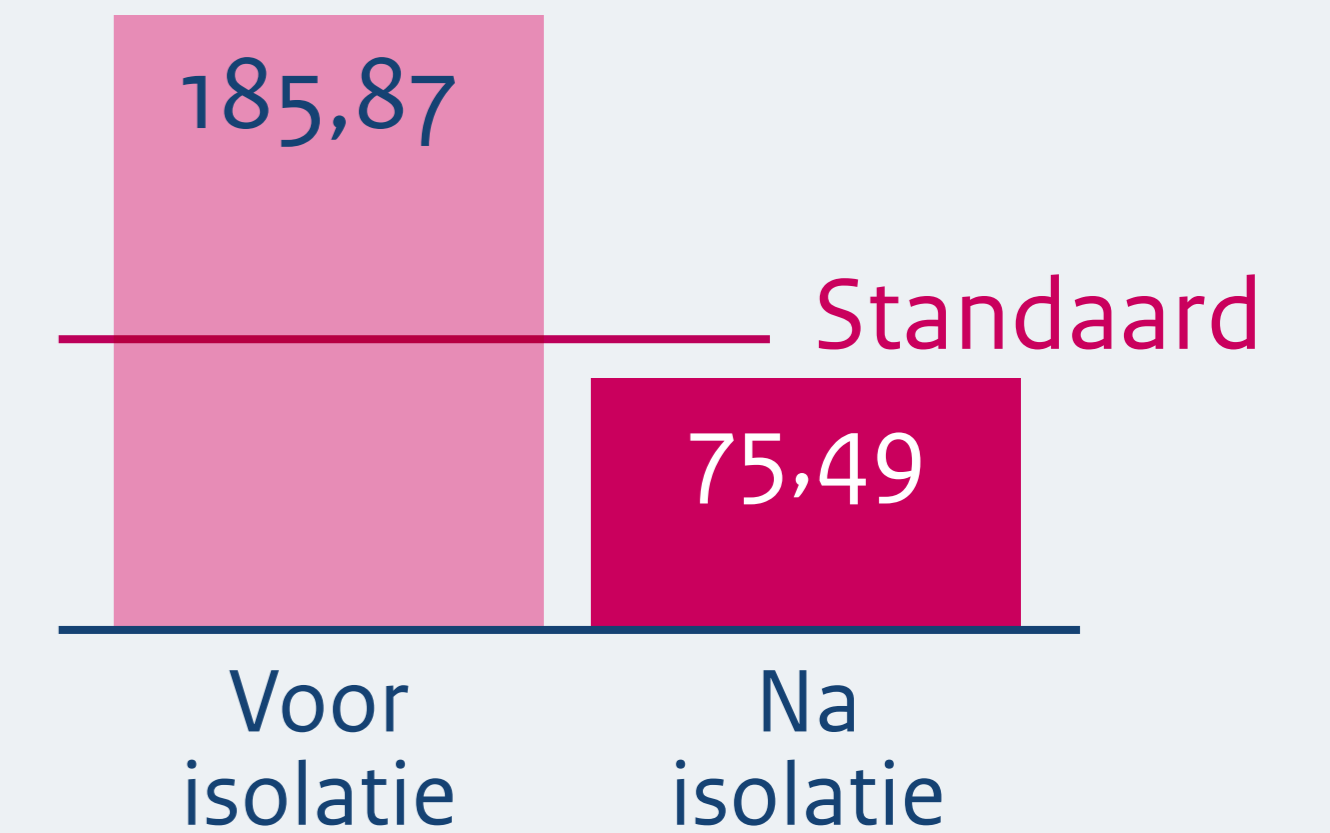
Resultaten van dit specifieke praktijkvoorbeeld

# Lagere rekening door isolatie

Maatregelen praktijkvoorbeeld: €14.350



**Warmtevraag**  
in kWh/m<sup>2</sup> netto per jaar



**Energiekosten**  
netto per maand



Resultaten van dit specifieke praktijkvoorbeeld